

LEGENDE - LÉGENDE - LEGEND - LEGENDE

-  In bedrijf - en service - in service - in Betrieb
-  buiten bedrijf - hors service - out of service - ausser Betrieb
-  hijsen - levage - hoisting - heben
-  loopkatrijden - chariotage - jib trolleying - Katzfahren
-  zwenken - orientation - slewing - drehen
-  spanning - tension - voltage - spanning
-  gewicht zonder ballast - poids propre sans lest
-  deadweight without ballast - gewicht ohne Ballast
-  lengte - longueur - length - länge
-  spoor - translation - rail - Kranfahren
-  vermogen - puissance - power - leistung
-  micro snelheid - vitesse - speed - Geschwindigkeit
-  2e snelheid - 2e vitesse - 2e speed - 2e Geschwindigkeit
-  3e snelheid - 3e vitesse - 3e speed - 3e Geschwindigkeit
-  maximale hoekdruk - réactions - reactions - Eckdrücke : 10 kN = 1t
-  enkel inschering - simple mouflage - 2 fall reeving - 2 Fach Einscherung
-  dubbel inschering - double mouflage - 4 fall reeving - 4 Fach Einscherung



verkoop - vente - sales - Verkauf
 TEL.: +32 (0)11 450 955
 FAX: +32 (0)11 450 952



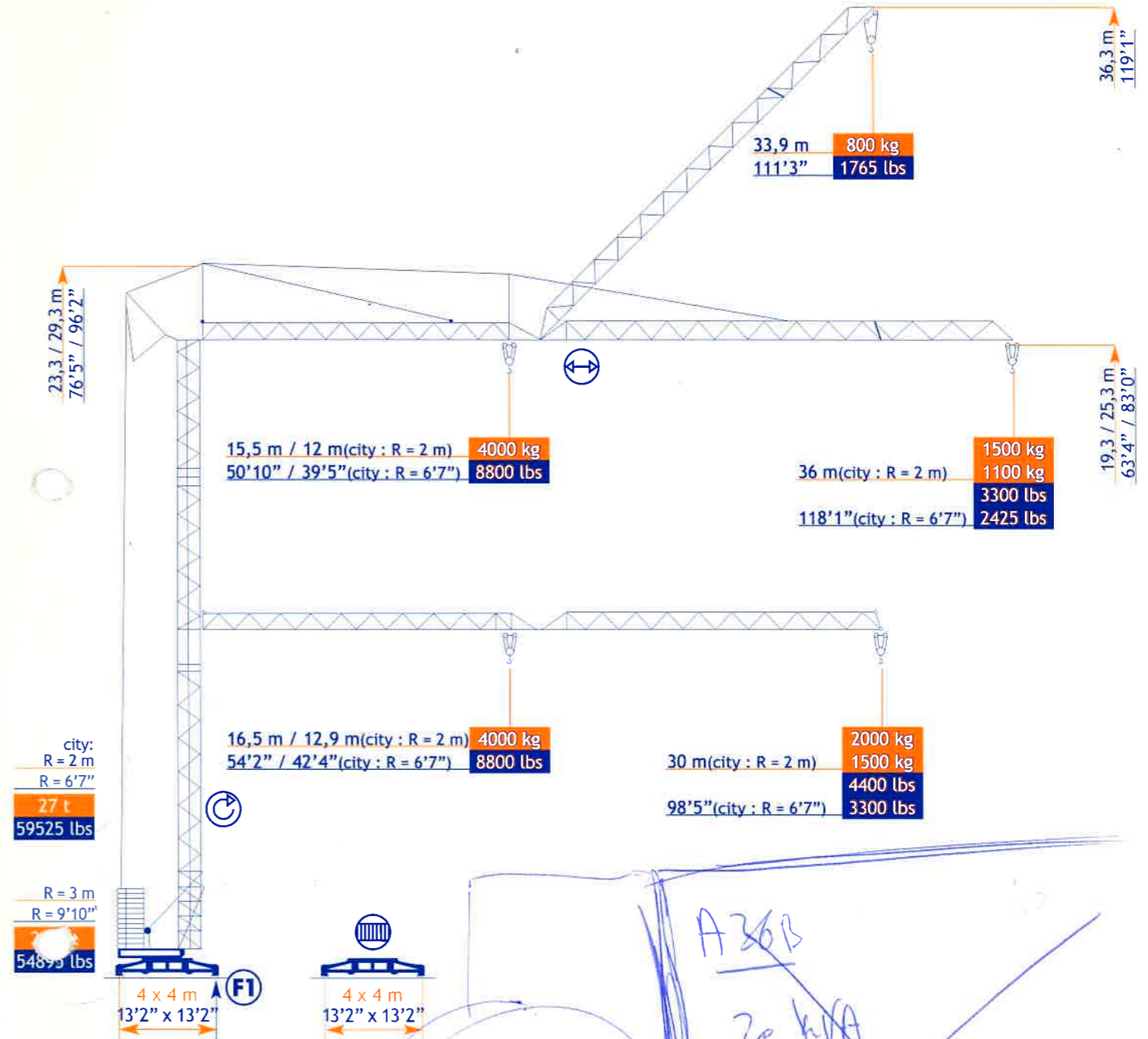
Schoebroekstraat 40
 3583 Paal-Beringen
 BELGIUM

E-mail:
 EvelyneR@arcomet.com

Website:
 www.arcomet.com



A 36B



Handwritten notes:

A 36B
 20 kVA
 cos φ = 0,8 klept
~~aanlogtechnologie~~
 = directe start.

kel Arcomet
 24/3/10
 groep: 45 kVA
 wijfster: 60 kVA

kel Arcomet
 24/3/10
 Voor markering
 in de tekening



NL Konform EG richtlijn 84/534 en 87/405 betreffende toegelaten geluids-niveau F Conforme aux directives CE 84/534 et 87/405 sur le niveau acoustique
 E In compliance with the EC 84/534 and 87/405 instructions on noise level D CE Gemaess EWG Richtlinie 84/534 und 87/405 ueber Schall-Leistungspegel

WIJZIGINGEN VOORBEHOUDEN - SOUS RÉSERVE DE MODIFICATIONS - SUBJECT TO MODIFICATION - AENDERUNGEN VORBEHALTEN

VOORLOPIGE VERSIE - VERSION PRÉLIMINAIRE - PRELIMINARY VERSION - VORLÄUFIGE VERSION



